



Attivazione dell'Art. 11 della Legge 24 Giugno 2009, n. 77
Attività di Prevenzione del Rischio Sismico - Microzonazione Sismica del Territorio Regionale
Progetto Collaborativo con i Fondi Comunitari POR-FESR Abruzzo - 2007-2013 Asse IV - Attività IV.3.1

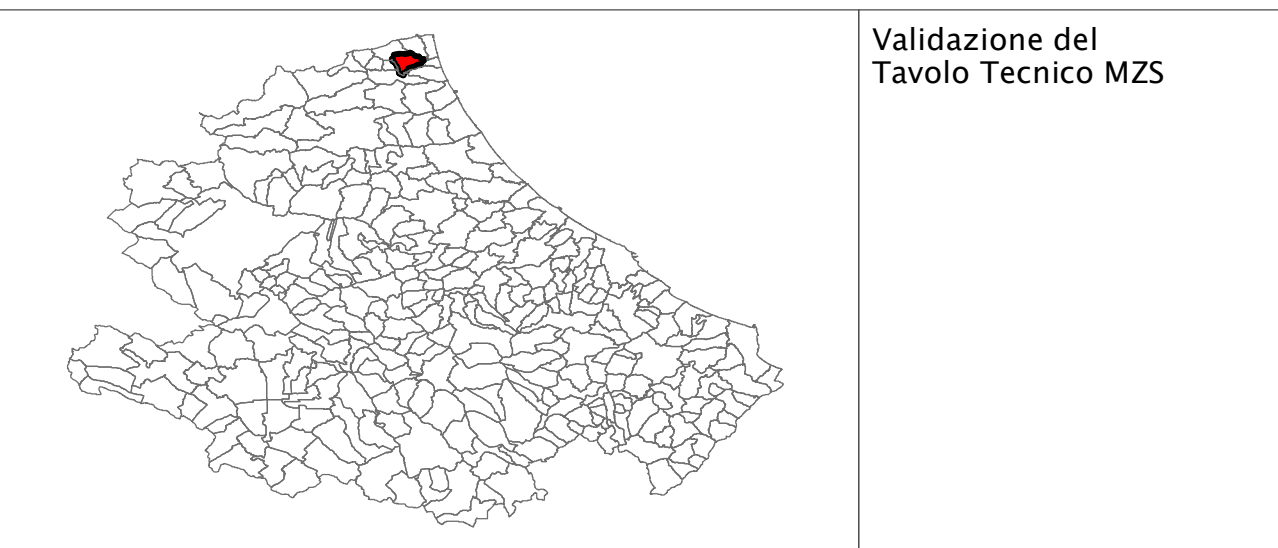
MICROZONAZIONE SISMICA

Carta delle Microzone Omogenee in Prospettiva Sismica e delle Frequenze di Risonanza Tavola 1

Scala 1:5.000
Basi topografiche: Carta 1:50.000 Serie dei Servizi Cartografici della Regione Abruzzo - Sistema di Riferimento Geografico WGS 1984 Fuso 13N

REGIONE ABRUZZO

Comune di Corropoli (TE)



Tecnico incaricato: Geol. Andrea Marziale
Collaboratore: Geol. Stefano Tucci

Data:
maggio 2017

Legenda

Zone stabili suscettibili di amplificazioni locali

2001 - Zona 1	2006 - Zona 6
2002 - Zona 2	2007 - Zona 7
2003 - Zona 3	2008 - Zona 8
2004 - Zona 4	2009 - Zona 9
2005 - Zona 5	2010 - Zona 10

Zone di attenzione per instabilità

3014 - Complessa, Attivo
3022 - Scorrimento, Quiescente
3025 - Non definito, Quiescente

3050 - Zone di attenzione per liquefazione, tipo 1

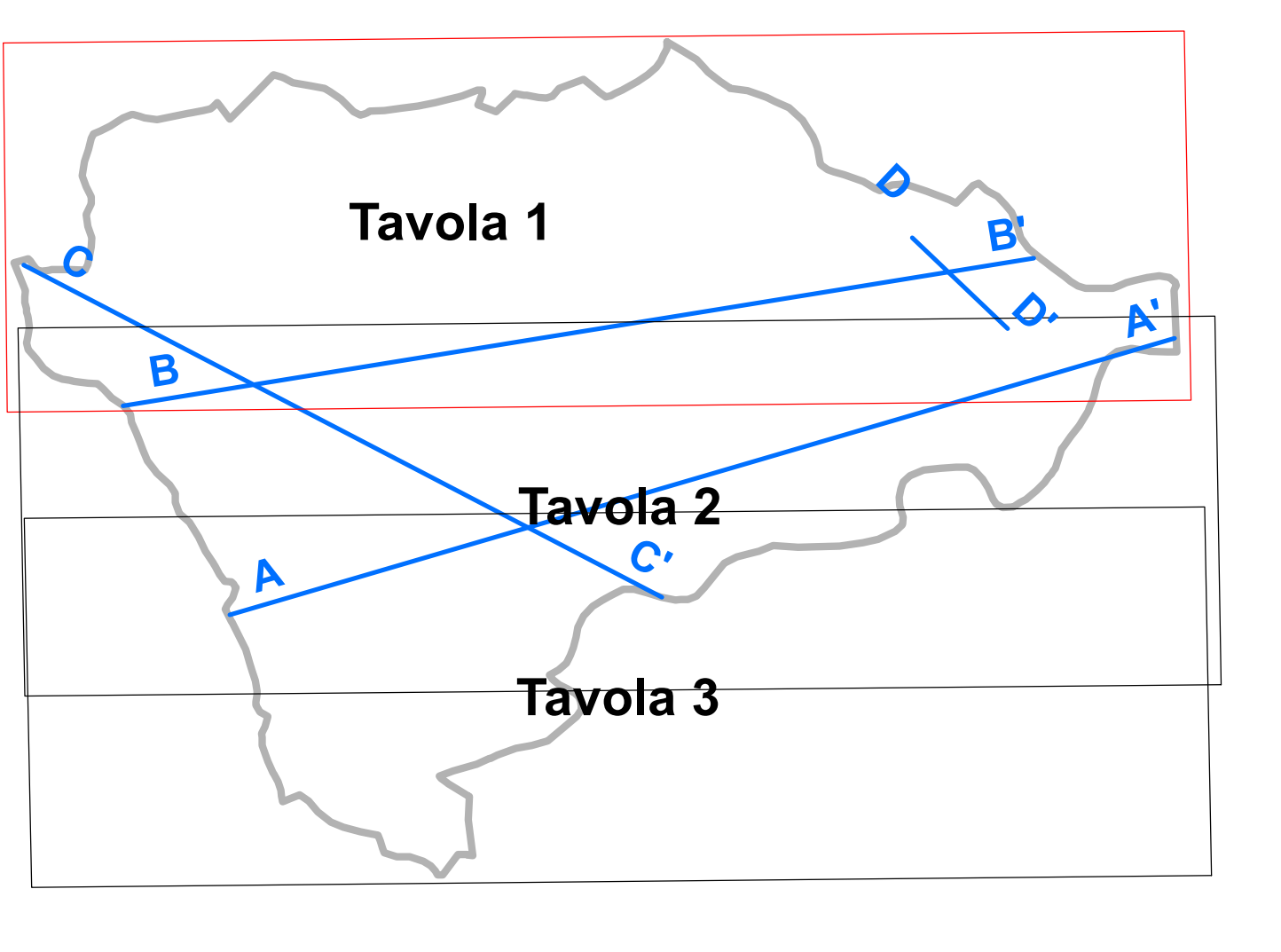
Forme di superficie e sepolte

4010 - Conoidi alluvionali
5051 - Orlo di terrazzo fluviale (10-20m)
5041 - Orlo di scarpata morfologica (10-20m)
● Cavità sepolta isolata

Punti di misura di rumore ambientale

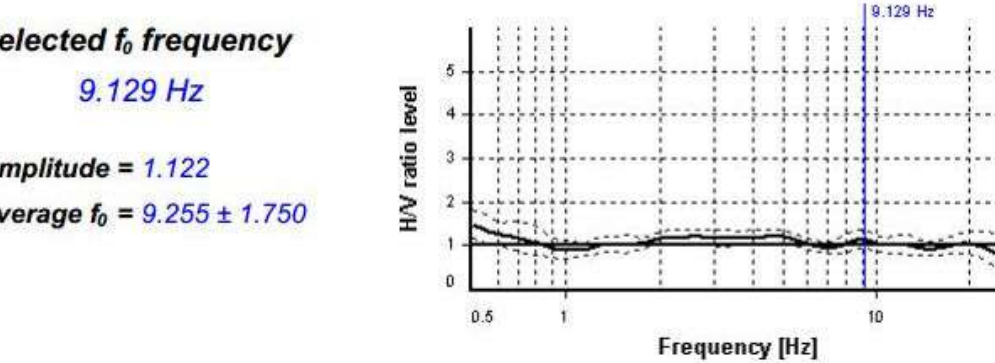
F0 (Hz)	A0
nessun picco significativo	1.1 - 1.9
0.5 - 0.9	2.0 - 2.9
1.0 - 2.4	3.0 - 3.9
2.5 - 4.9	4.0 - 4.9
5.0 - 7.4	5.0 - 10.0
7.5 - 9.9	
10.0 - 14.9	
15.0 - 20.0	

1:5.000
0 62.5 125 250 375 500 Meters

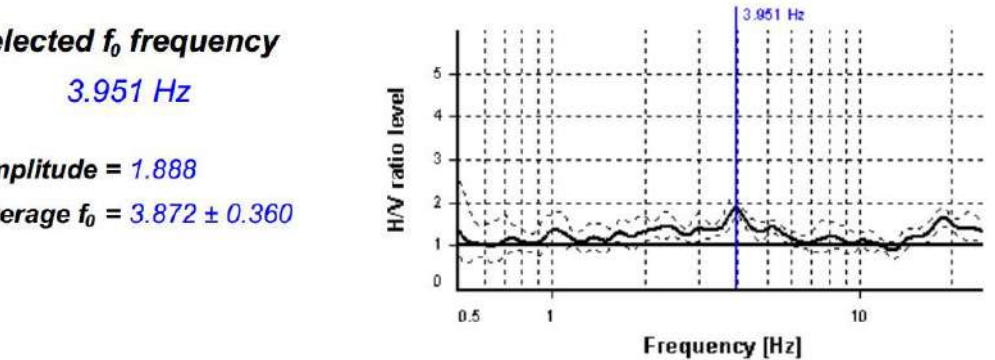


2001 Zona 1 COS=D Fm. Mutignano Vs<800.	2002 Zona 2 OH=F1 Coltre elvio colluviale Spessore >3m. COS=D Fm. Mutignano Vs<800.	2003 Zona 3 8 SW=E5 Terrazzo di 1° ordine e alluvioni. Spessori max 20m, 8m e >3m. COS=D Fm. Mutignano Vs<800.	2004 Zona 4 GW=E2 Terrazzo di 2° ordine. Spessore max 18 m. COS=D Fm. Mutignano Vs<800.	2005 Zona 5 M Tz Sp Z2 C Fv Vs
2006 Zona 6 OH=F1 Coltre elvio colluviale. Spessore >3m. GW=E2 Terrazzo di 2° ordine. Spessore max 18 m. COS=D Fm. Mutignano Vs<800.	2007 Zona 7 RI=G Terreni antropici. Spessore >3 m. COS=D Fm. Mutignano Vs<800.	2008 Zona 8 RI=G Terreni antropici. Spessore >3 m. GW=E2 Terrazzo di 2° ordine. Spessore max 18 m. COS=D Fm. Mutignano Vs<800.	2009 Zona 9 RI=G Terreni antropici. Spessore >3 m. MH=E7 Terrazzo di 2° ordine. Spessore max 22 m. COS=D Fm. Mutignano Vs<800.	2010 Zona 10 C Fv Vs

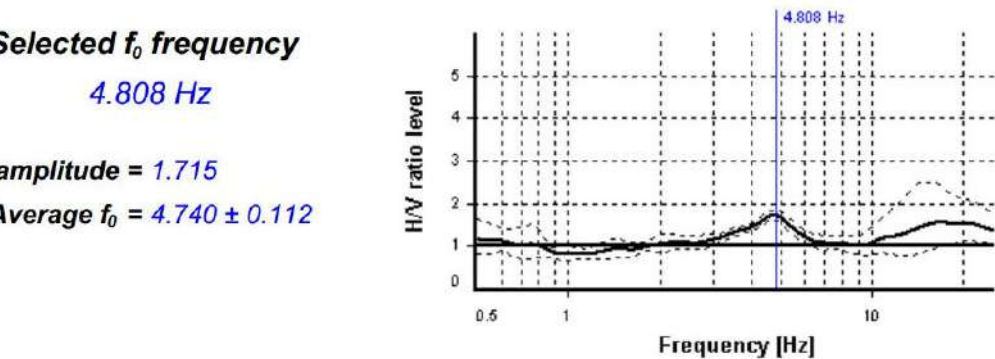
P89. Corropoli, Via E. Flaviano 26/03/2016



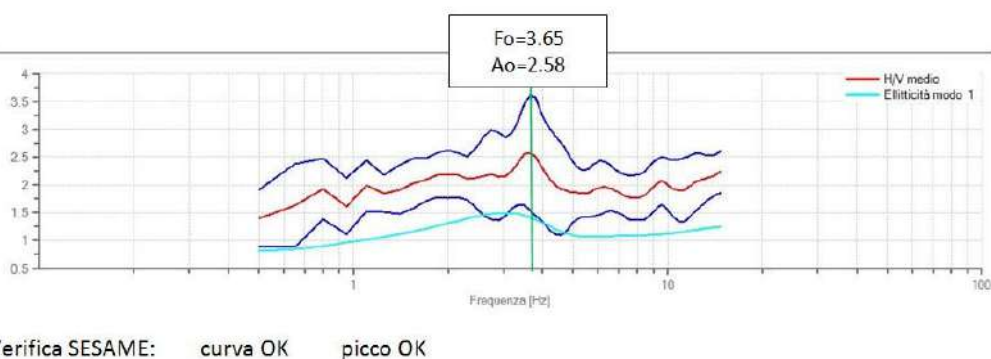
P113. Corropoli, Viale dei Celestini 26/03/2016



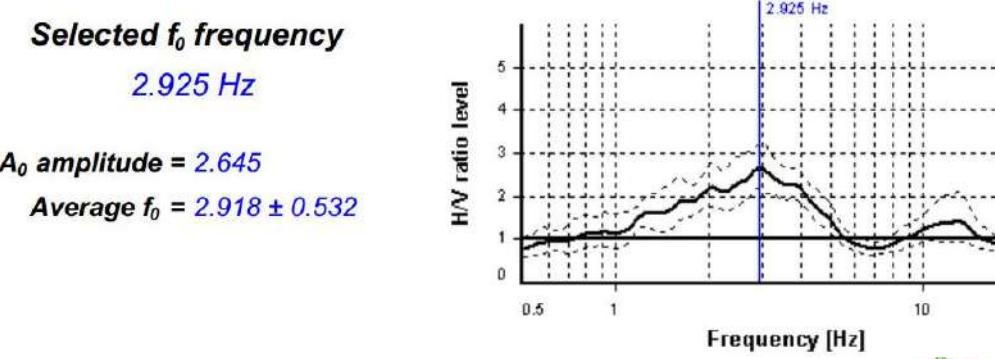
P88. Corropoli, Via Santa Scolastica 26/03/2016



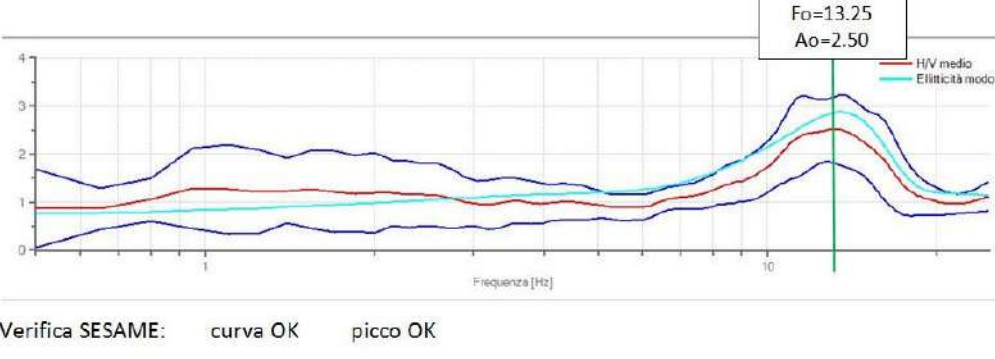
P7. Corropoli, Contrada Colle 01/08/2013



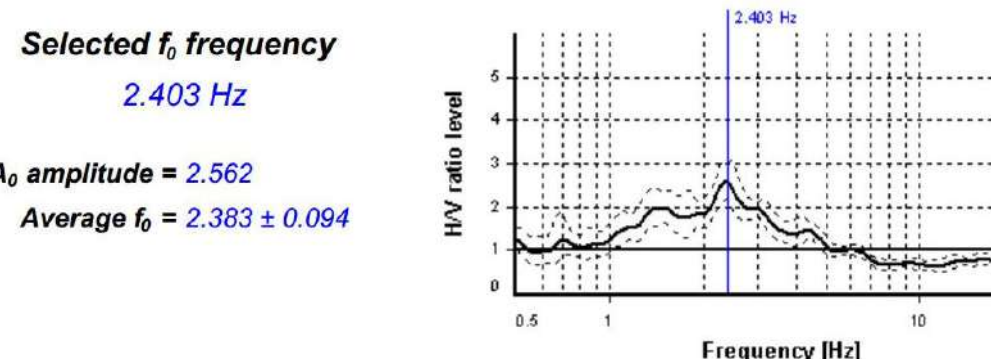
P98. Corropoli, Via Accattapanè 29/03/2016



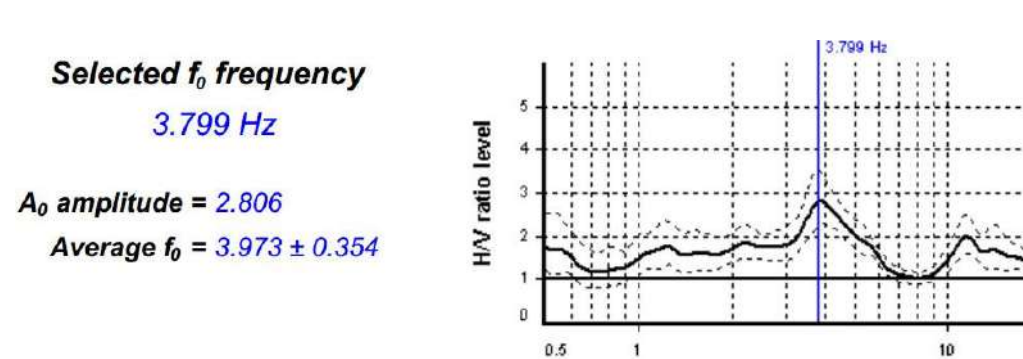
P4. Corropoli, Via San Giuseppe 15/05/2013



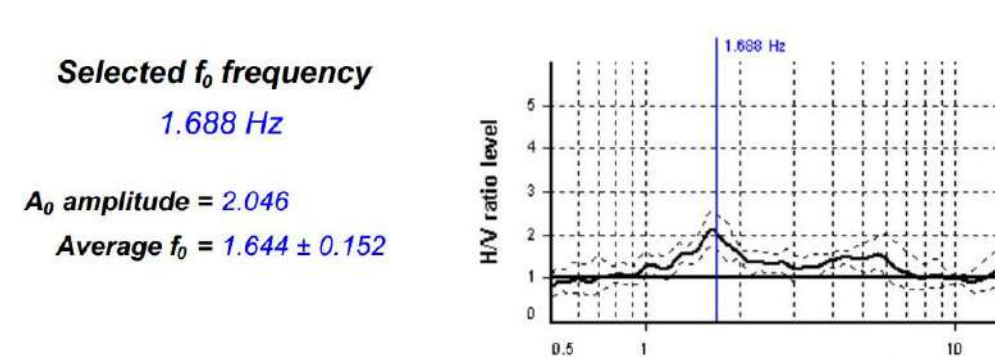
P100. Corropoli, Largo N. Rosati 07/04/2016



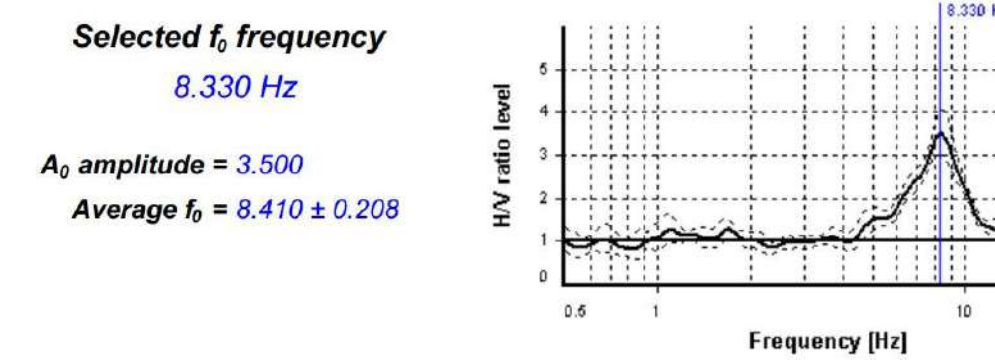
P114. Corropoli, Viale dei Celestini 26/03/2016



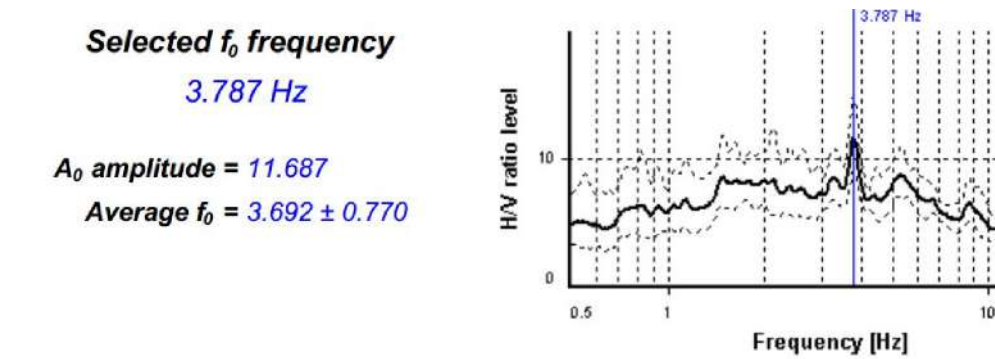
P99. Corropoli, Via Accattapanè 29/03/2016



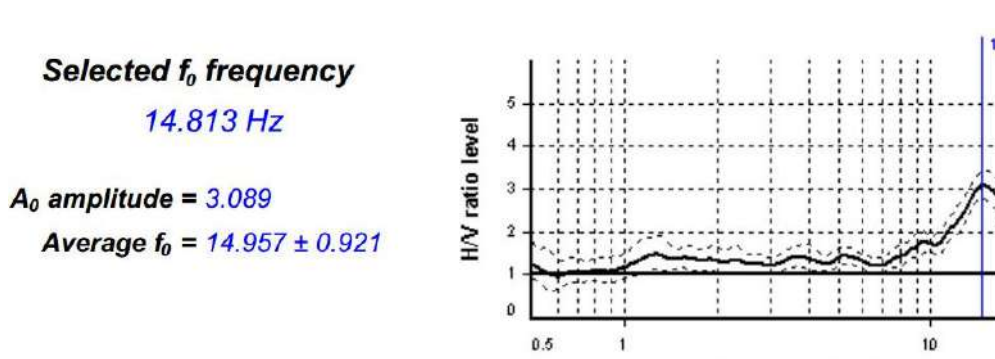
P106. Corropoli, Via N. Rosati 08/04/2016



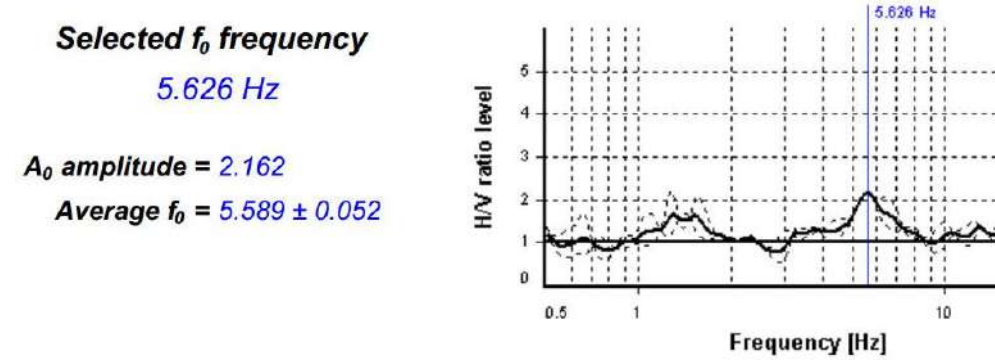
P101. Corropoli, U.V. Foschi 31/10/2014



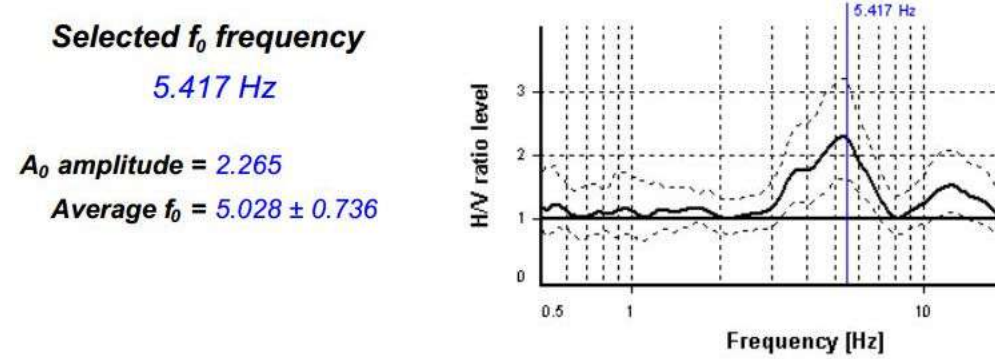
P102. Corropoli, Via I. Foschi 07/04/2016



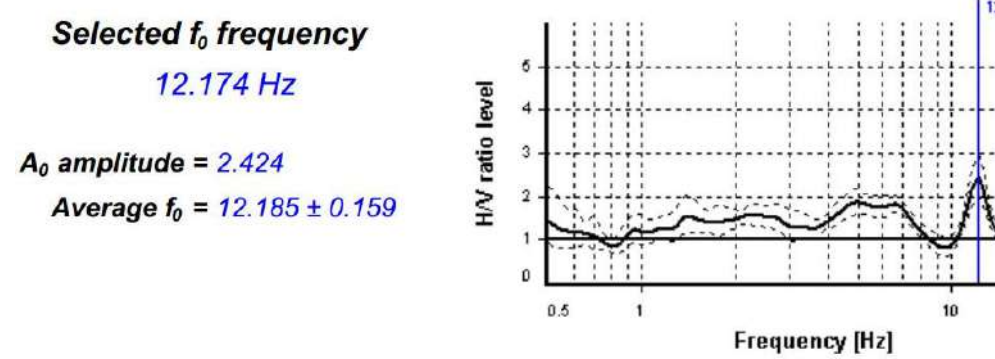
P108. Corropoli, Via Centurati 07/04/2016



P91. Corropoli, C.da Ravigliano 09/04/2016



P112. Corropoli, Via Colle 07/04/2016



P87. Corropoli, Via Galileo Galilei 26/03/2016

